



**MENDELEY**  
PREMIUM

Guia per a la migració

# Com migrar des d'un altre gestor de referències bibliogràfiques a Mendeley

Un dels beneficis de Mendeley és que pot importar referències des d'altres gestors de referències bibliogràfiques. Per a veure les instruccions pas a pas, selecciona l'eina que estiguis utilitzant actualment

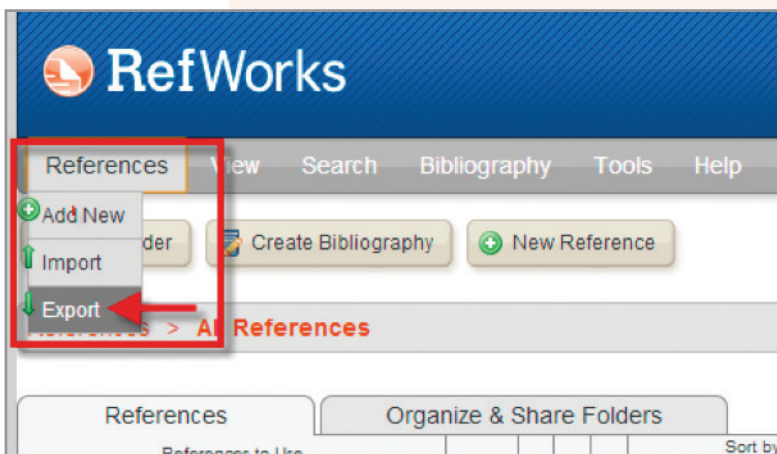
De Refworks a Mendeley

D'EndNote a Mendeley

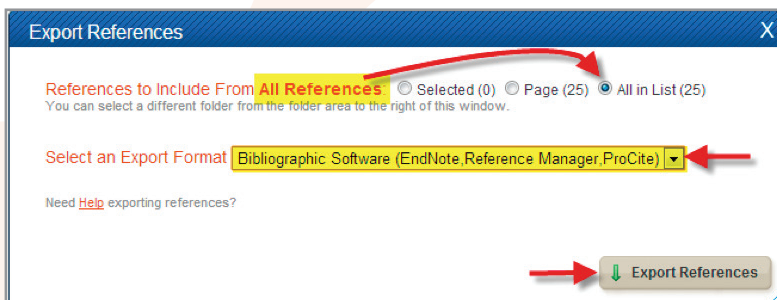
De Papers a Mendeley

De Zotero a Mendeley

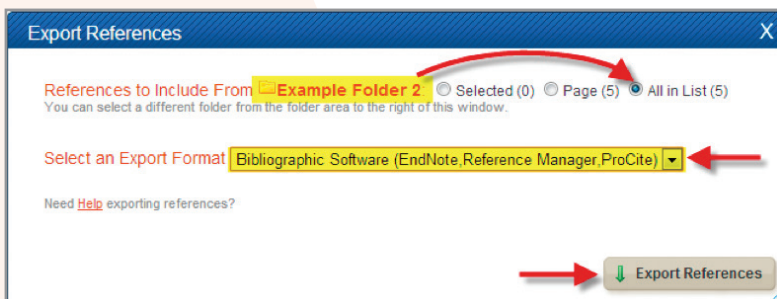
## Com migrar de Refworks a Mendeley



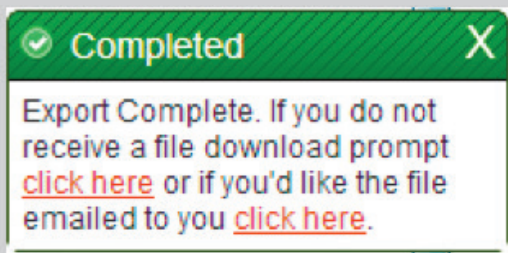
1. Entra al teu compte de Refworks
2. A la part superior esquerra, selecciona References > Export



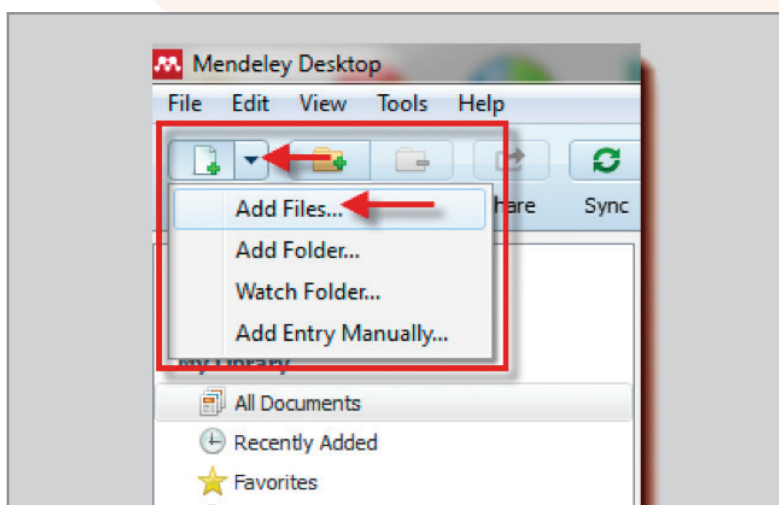
3. A References to include, selecciona una de les següents opcions:
  - a. All references per a moure totes les referències a una única carpeta.
  - b. Per a mantenir la teva estructura de carpetes quan migris a Mendeley, selecciona cada carpeta individualment. Consell: obre la carpeta que vulguis migrar primer, i després fes clic a Export.



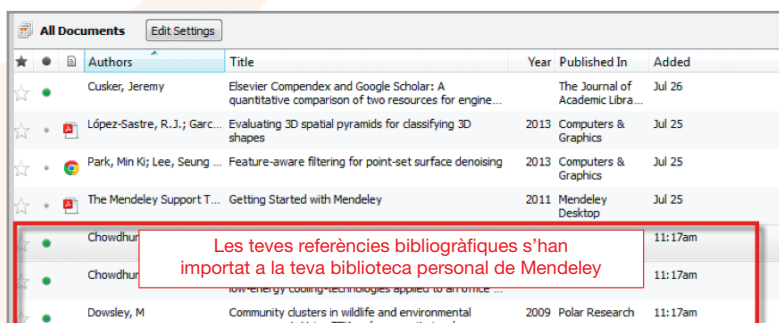
4. Com a Export format selecciona Bibliographic Software (EndNote, Reference Manager, or ProCite)
5. Fes clic a Export



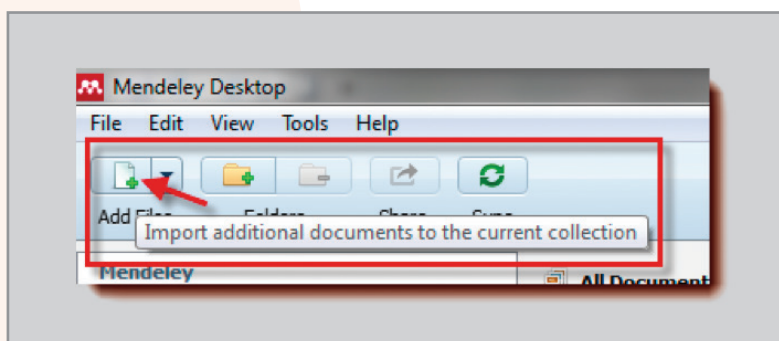
- S'obre una finestra o pestanya del navegador mostrant les referències. Ves al menú File i selecciona l'opció Save as (o Save page as, depenent del navegador). Guarda el fitxer com a text pla (.txt). Nota: si no es descarrega automàticament el fitxer, busca la caixa Completed i fes clic a l'enllaç click here.



- Introdueix el nom de l'arxiu a la casella File name
- Fes clic a Save
- Surt de Refworks i obre Mendeley Desktop
- Fes clic a Add Files i selecciona l'opció Add Files

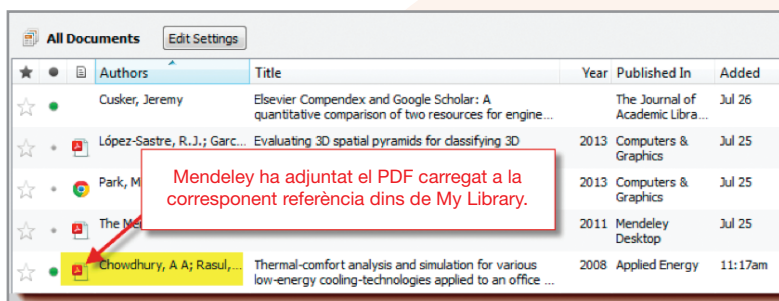


- Busca el o els fitxers que has exportat de Refworks i fes clic a Open
- Les teves referències s'han importat a Mendeley dins de My library



**Nota:** Els documents adjunts a Refworks no s'exporten amb les referències bibliogràfiques. Els hauràs de guardar un a un al teu ordinador i després importar-los a Mendeley. Un cop importats, Mendeley Desktop els adjuntarà a les referències corresponents. Per a importar documents a Mendeley:

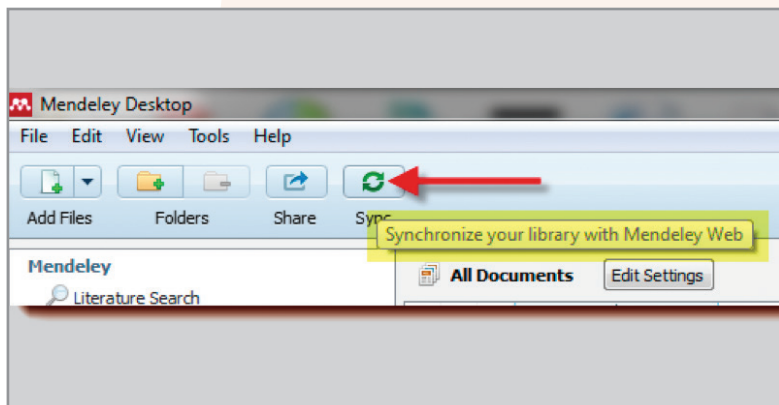
- Dins de Mendeley Desktop, fes clic a Add papers



b. Busca al teu ordinador i selecciona els documents que vulguis importar

c. Fes clic a Open

d. Mendeley relacionarà els documents importats amb les referències corresponents

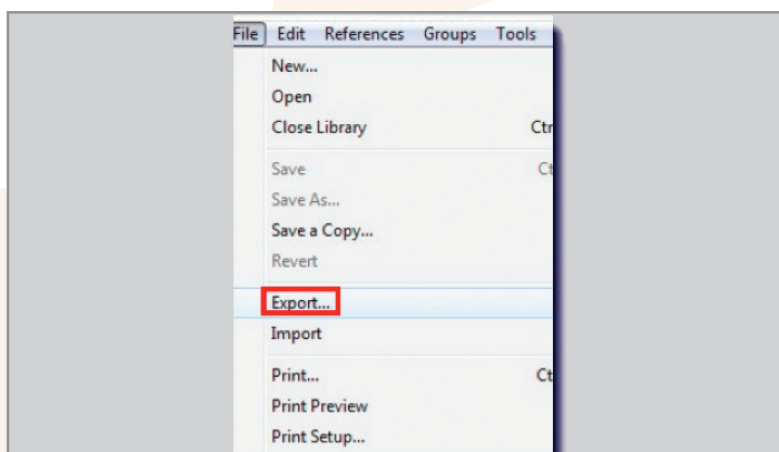


13. Un cop migrat, els descriptors de Refworks apareixeran com a paraules clau de Mendeley

14. **Nota:** La informació en els camps User Fields no s'importarà a Mendeley. Copia-la abans de fer l'exportació dins del camp Notes.

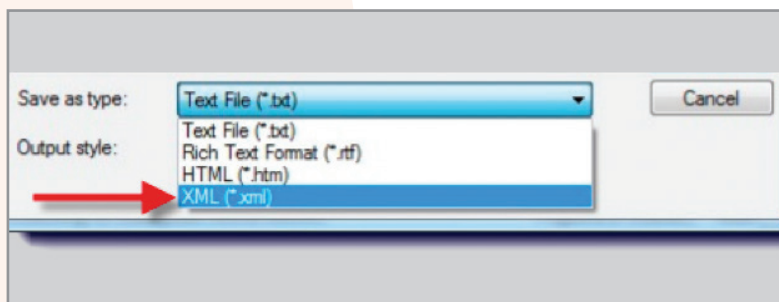
15. Un cop finalitzada la importació, assegura't de fer clic al botó Sync que es troba a la part superior de la pàgina. Això sincronitzarà les teves dades de Mendeley Desktop amb el teu compte a Mendeley Web.

## Com migrar d'EndNote a Mendeley



Per a importar les referències bibliogràfiques d'EndNote, primer cal exportar les referències en un fitxer EndNote XML i importar-lo dins de Mendeley Desktop.

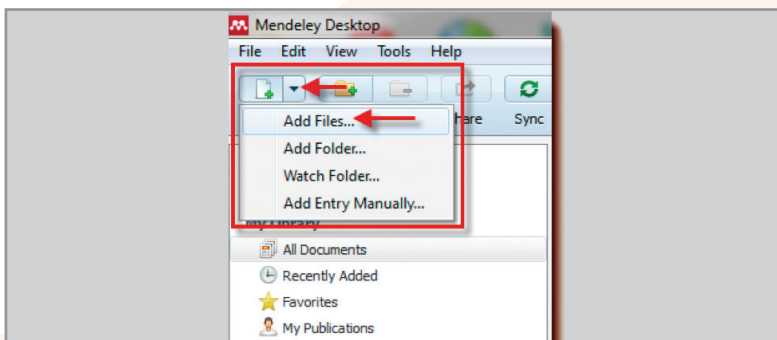
1. Obre EndNote i selecciona File > Export
2. Selecciona les referències que vulguis importar a Mendeley Desktop



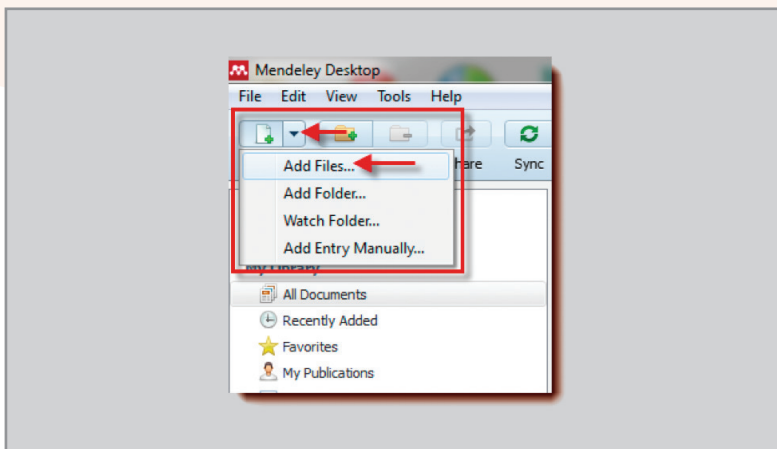
3. A la finestra que apareix, busca una casella anomenada Files of type o Save as type i selecciona XML (\*.xml)

4. Introdueix el nom del fitxer

5. Fes clic a Save

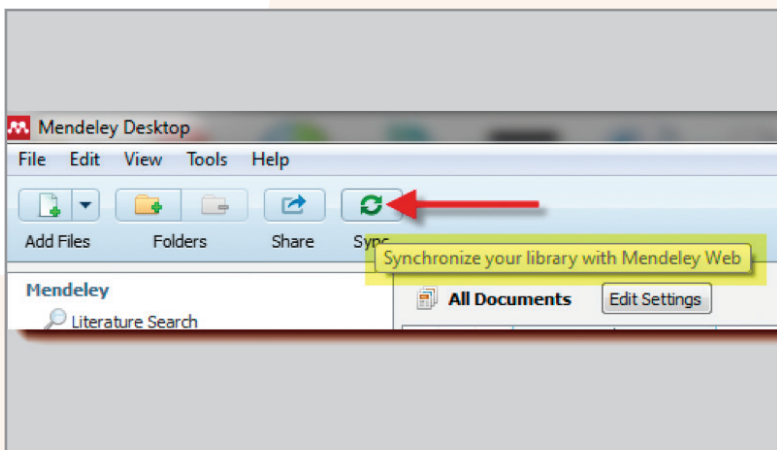


6. Obre Mendeley Desktop
7. Fes clic a File i selecciona Add Files
8. Selecciona el fitxer que has exportat d'EndNote i fes clic a Open

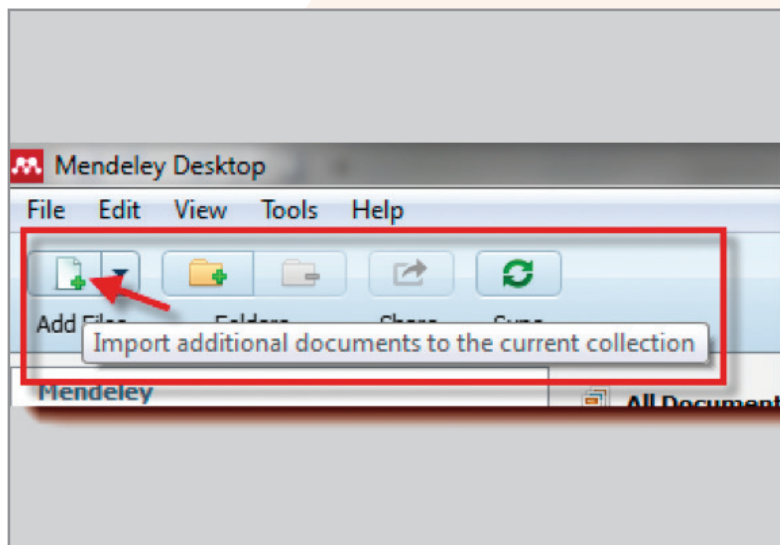


A part d'utilitzar EndNote format, també pots exportar referències en format Bibtext i RIS des d'EndNote per a importar-les a Mendeley Desktop. Per a fer-ho:

1. Obre EndNote i selecciona Edit
2. Fes clic a Output Styles i selecciona Open Style Manager
3. A la llista que apareix, marca BibTex Export i RefMan (RIS) Export
4. Tanca la finestra i ves a File
5. Clica Export
6. Selecciona Text File
7. A la casella anomenada Output Style, selecciona Bibtext Export o RefMan (RIS) Export
8. Al camp en nom de fitxer, entra un nom acabat en .bib per a BibTex o .ris per al format d'exportació RIS
9. Fes clic a Save
10. Surt d'EndNote i obre Mendeley Desktop
11. Fes clic a Add Files i selecciona Add Files
12. Busca el o els fitxers que has exportat d'EndNote i fes clic a Open
13. Les teves referències s'han importat a Mendeley dins de My Library
14. Un cop finalitzada la importació, assegura't de fer clic al botó Sync que es troba a la part superior de la pàgina. Això sincronitzarà les teves dades de Mendeley Desktop amb el teu compte a Mendeley Web.

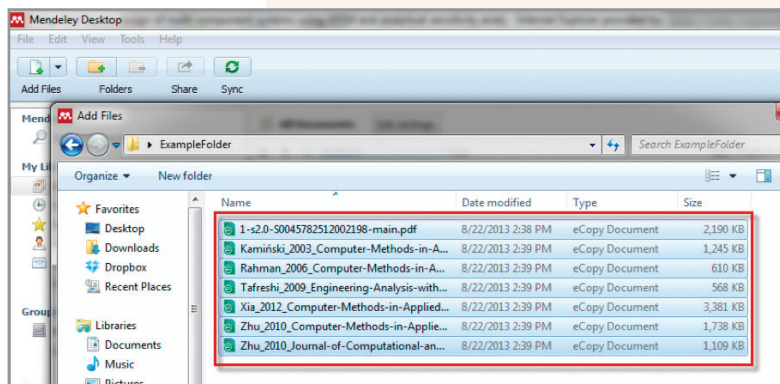


# Com migrar de Papers a Mendeley

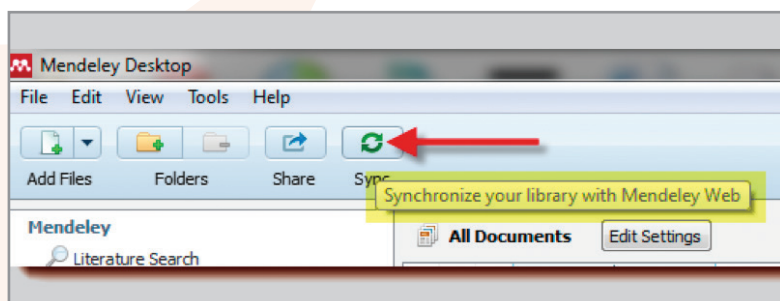


Per importar les referències bibliogràfiques des de Papers, primer necessitaràs exportar-les en un fitxer Refman RIS.

1. A Papers, selecciona File > Export i selecciona Refman RIS file
2. Al camp Save as, escriu un nom per al fitxer exportat.
3. Ves al camp Where i selecciona la carpeta o unitat on vulguis guardar el fitxer
4. Fes clic a Export
5. Obre Mendeley Desktop
6. Fes clic a Add papers



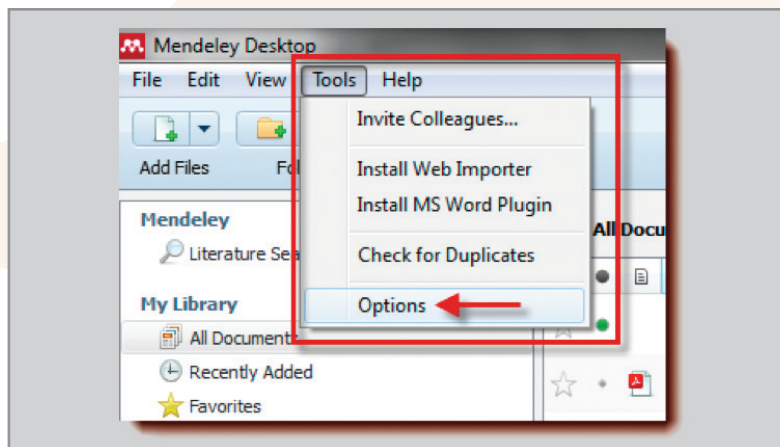
7. Selecciona el fitxer que has exportat de Papers
8. Fes clic a Open
9. Les teves referències s'han importat a Mendeley dins de My Library



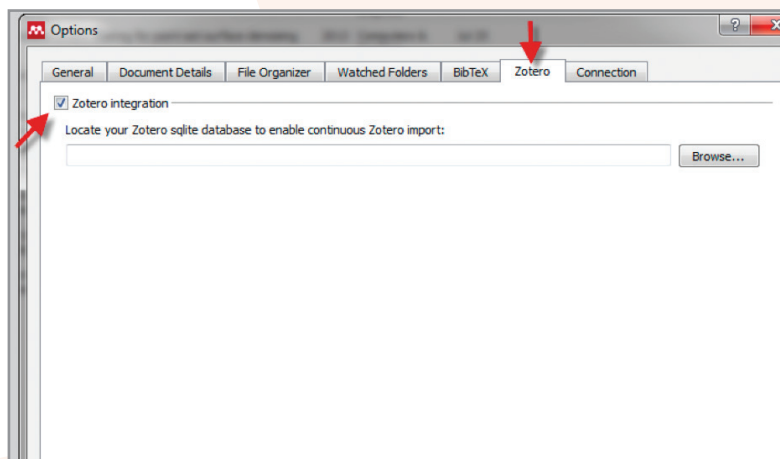
10. Un cop finalitzada la importació, assegura't de fer clic al botó Sync que es troba a la part superior de la pàgina. Això sincronitzarà les teves dades de Mendeley Desktop amb el teu compte a Mendeley Web.

# Com migrar de Zotero a Mendeley

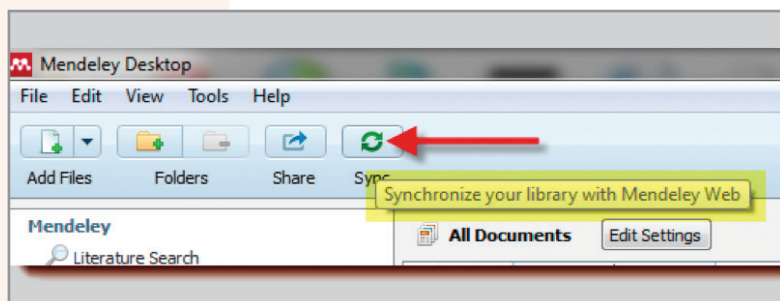
Mendeley Desktop permet la importació directa dels teus documents des de Zotero. **Per fer-ho, has d'instal·lar Mendeley Desktop al mateix ordinador on tinguis instal·lat Zotero.**



1. Obre Mendeley Desktop
2. Ves al menú Tools i selecciona Options. Si utilitzes Mac, selecciona l'opció Preferences.
3. A la finestra emergent, selecciona la pestanya Zotero o Zotero/CiteULike



4. Selecciona la casella de verificació al costat de Zotero integration
5. Mendeley Desktop intentarà localitzar automàticament la teva base de dades de Zotero. Pots triar utilitzar una base de dades de Zotero alternativa.
6. Fes clic a Apply i després OK
7. Un cop hagi clicat Apply, tots els documents que tenies a Zotero s'importaran a Mendeley Desktop. A més, qualsevol document que afegixis a Zotero en un futur es carregarà a Mendeley Desktop automàticament.



8. Assegura't de fer clic a Sync, a la part superior de la pàgina. Això sincronitzarà les dades del teu Mendeley Desktop amb el teu compte de Mendeley Web.

[www.mendeley.com](http://www.mendeley.com)



Organise. Collaborate. Discover.

Copyright © 2013 Mendeley Ltd. All rights reserved.