

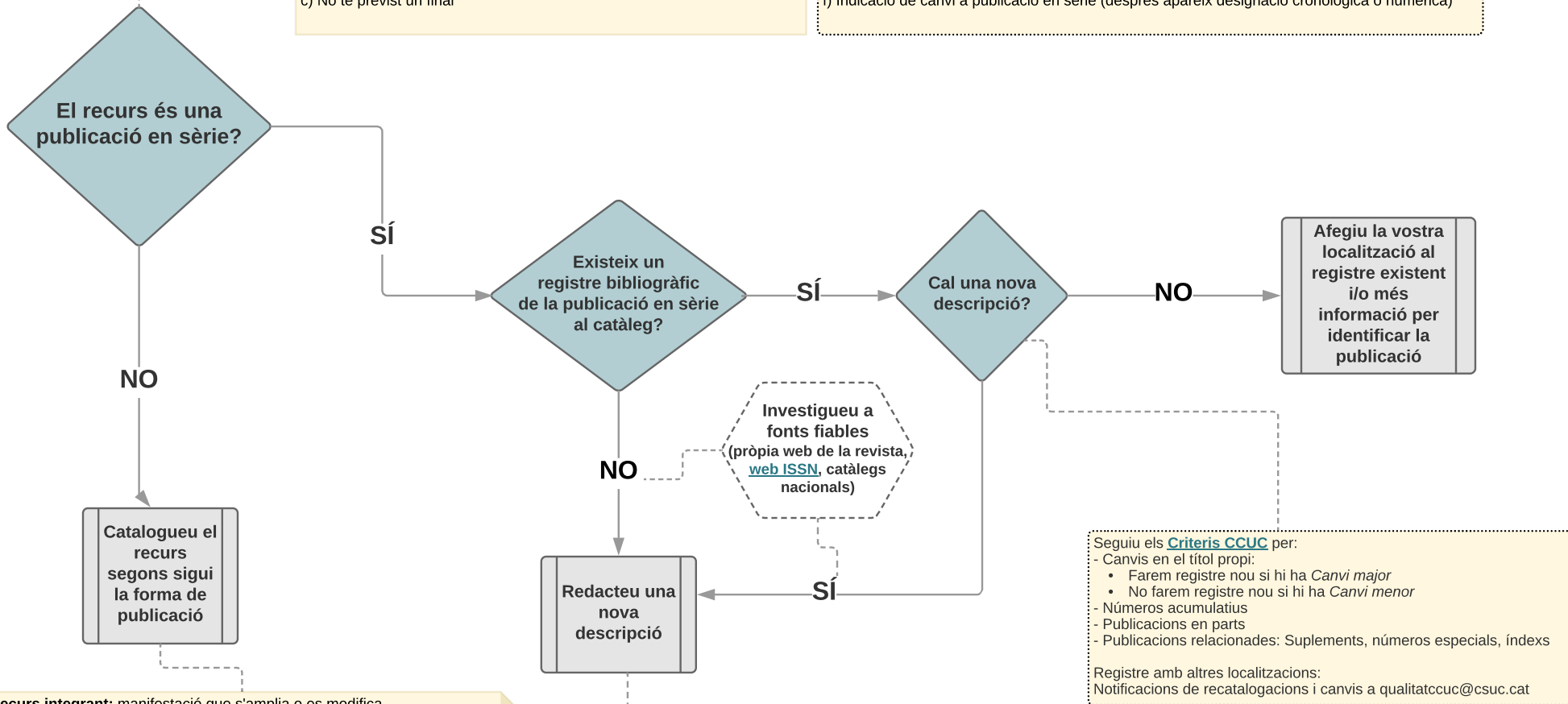
RDA 1.1.3

Considereu que un document és una publicació en sèrie si compleix les tres condicions següents:

- a) Es publica en parts successives
- b) Les parts porten una designació numèrica i/o cronològica
- c) No té previst un final

Amb:

- a) Un títol que implica continuïtat
- b) Una menció de freqüència en el títol o en altra part de la publicació
- c) Una designació numèrica o cronològica en el títol
- d) Documents amb una durada limitada ja que es publiquen en el marc d'un esdeveniment concret
- f) Indicació de canvi a publicació en sèrie (després apareix designació cronològica o numèrica)



Recurs integrant: manifestació que s'amplia o es modifica per mitjà d'actualitzacions que no resten discretes sinó que s'integren en el conjunt.

Per exemple:

- Manuals amb fulls solts que s'actualitzen mitjançant pàgines que en reemplaçen d'altres.
- Llocs web que s'actualitzen de manera continuada, etc. S'identifiquen perquè tenen una menció d'edició, p. ex. Versió...(no numèrica).

Monografia: recursos complets.

- També {
- Censos
 - Padrons
 - Diccionaris i enciclopèdies impreses
 - Hearings
 - Publicacions de plans quinquennals o programes similars
 - Col·leccions de monografies

RDA 2.1.2.3

Baseu-vos en :

- ▶ el primer número publicat o
- ▶ el número més antic disponible/accessible al vostre centre/Biblioteca.

Ordre de les fonts consultades:

- Portada
- Coberta
- Capçalera
- Pàgina de crèdits