

MDC. Activació dels camps “Checksum” i “FileSize” en les col·leccions

(Ciència Oberta\3 Repositoris\Repositori MDC\Docs. tecnicos\ChecksumFileSizeCols _1805.docx, 17.05.18)

L'activació d'aquests dos camps (checksum i filesize) és recomanable en aquelles col·leccions que s'hauran d'exportar posteriorment en format METS amb les rutes d'accés a les imatges i les metadades referents a la preservació segons el diccionari de dades PREMIS (PREMIS Data Dictionary for Preservation Metadata).

El “Checksum” té com a finalitat permetre la detecció de canvis accidentals en una seqüència de dades per protegir la integritat dels fitxers. Per comprovar si s'ha corromput un fitxer s'ha de tornar a generar un nou Checksum i comparar-lo amb el primer, si els dos valors són iguals, el fitxer és correcte.

El “FileSize” és la mida, en bytes, de l'objecte original.

Aquests dos camps es poden activar tant en col·leccions ja existents com en aquelles de nova creació, i cal fer-ho en dues fases:

1. Creació dels camps des de l'administrador web
2. Assignació de valors des del “Project Client”

1. Creació del camps des de l'administrador web

Des de l'administrador web, seleccionar la col·lecció amb la que es vol treballar i accedir al submenú “Fields”. Ens apareix la següent pantalla, on hem d'anar a l'opció “add field”.

admin home server collections items

:: profile : **fields** : website : reports : export : view collection : help ::

Current collection: ProvaCBUC

Metadata fields

View and configure collection and administrative fields.

Collection field properties										
View, add, edit and delete fields. Enable full text searching and controlled vocabulary. After you have added, changed, or deleted fields, index the collection to update changes.										
	Field name	DC map	Data type	Large	Search	Hide	Required	Vocab		add field
1	Títol	Títol	Text	Yes	Yes	No	Yes	No	<input type="button" value="move to"/>	edit delete
2	Descripció	Descripció	Text	Yes	Yes	No	No	No	<input type="button" value="move to"/>	edit delete
3	Títol addicional	Títol alternatiu	Text	Yes	Yes	No	No	No	<input type="button" value="move to"/>	edit delete
4	Creador	Autor	Text	No	Yes	No	No	No	<input type="button" value="move to"/>	edit delete
5	Editor	Editor	Text	No	Yes	No	No	No	<input type="button" value="move to"/>	edit delete
6	Data de publicació	Data de publicació	Text	No	No	No	No	No	<input type="button" value="move to"/>	edit delete
7	Contribuidors	Altres autors	Text	No	Yes	No	No	No	<input type="button" value="move to"/>	edit delete
8	Data del document original	Disponible des de	Text	No	Yes	No	No	No	<input type="button" value="move to"/>	edit delete
9	Format	Format	Text	No	No	No	No	No	<input type="button" value="move to"/>	edit delete
10	Font	Repositori	Text	Yes	Yes	No	No	No	<input type="button" value="move to"/>	edit delete
11	Relació	Relació	Text	No	Yes	No	No	No	<input type="button" value="move to"/>	edit delete
12	Gestió dels drets	Gestió dels drets	Text	Yes	No	No	No	No	<input type="button" value="move to"/>	edit delete

Aquesta opció ens permet afegir un camp cada cop. Per tant, haurem de repetir el procés dues vegades. A continuació podeu veure la creació tant del camp “FileSize” com del camp “Checksum” amb els seus paràmetres corresponents.

CONTENTdm Administration

admin home server collections items

profile fields website reports export view collection help

Current collection: ProvaCBUC

Add field

Index the collection after editing field.

Caution: Project Client users must close and re-open their current project in order to access changes to fields. **FileSize**

Field name	1 FileSize
DC map	None
Data type	Text
Show large field	No
Searchable	No
Hidden	No
Required	No
Controlled vocabulary	<input checked="" type="radio"/> No <input type="radio"/> Yes

save changes 2

CONTENTdm Administration

admin home server collections items

profile fields website reports export view collection help

Current collection: ProvaCBUC

Add field

Index the collection after editing field.

Caution: Project Client users must close and re-open their current project in order to access changes to fields. **Checksum**

Field name	1 Checksum
DC map	None
Data type	Text
Show large field	No
Searchable	No
Hidden	No
Required	No
Controlled vocabulary	<input checked="" type="radio"/> No <input type="radio"/> Yes

save changes 2

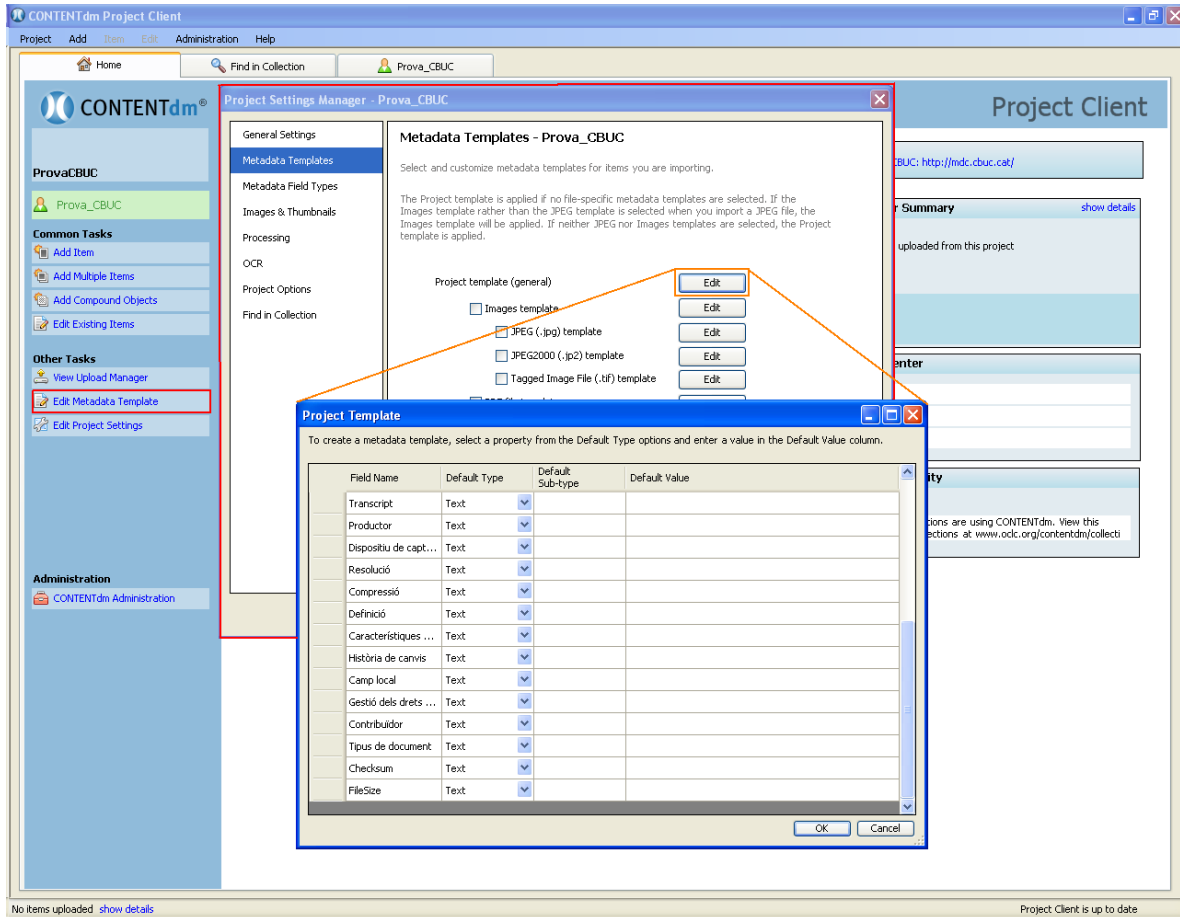
powered by CONTENTdm® | ©2001-2012 OCLC. All rights reserved.

Un cop creats els camps ja es pot passar a la segona part del procés.

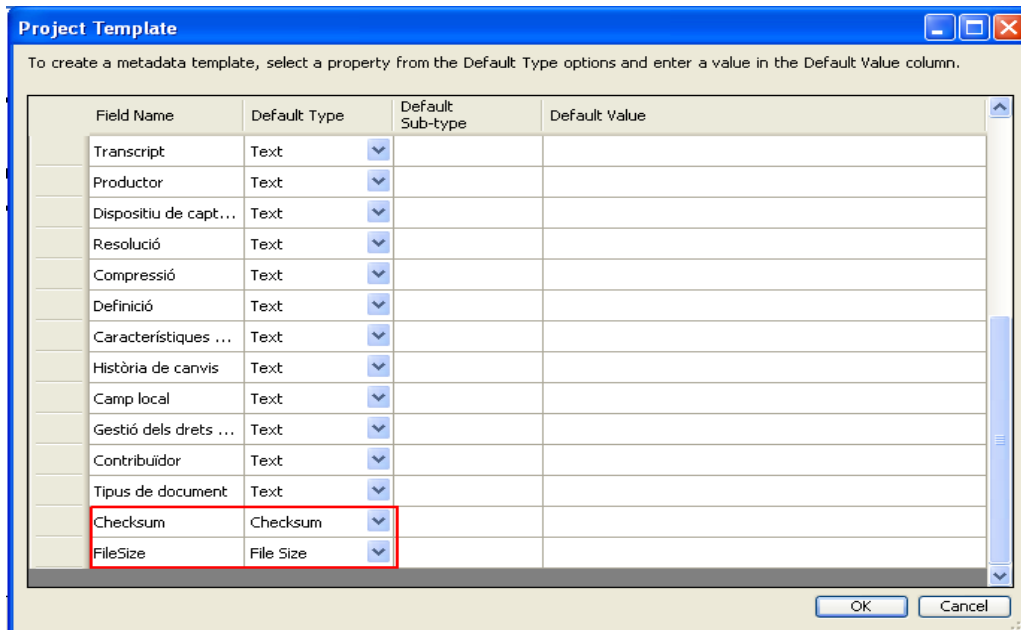
2. Assignació de valors des del “Project Client”

Per dur a terme aquesta assignació cal obrir el “Project Client” i la col·lecció on s'han afegit els dos camps. És important obrir-lo després d'haver afegit els camps, així ja apareixen al carregar la col·lecció.

Un cop carregat el “Project Client” amb la col·lecció corresponent, s'ha d'accedir a l'opció per modificar la plantilla general de la col·lecció. Mitjançant el menú lateral esquerra, anar a l'opció “Edit Metadata Template”. De la pantalla que s'obre a continuació s'ha d'editar el “Project template (general)”. En aquesta pantalla apareix tota la llista de camps definits en la col·lecció, els dos últims han de ser els que s'han afegit amb anterioritat: El “Checksum” i el “FileSize”.



Ara només cal assignar-los-hi un valor de la columna "Default Type". Pel camp "Checksum" s'ha d'escollir com a valor "Checksum" i pel camp "FileSize" s'ha d'escollir "File Size".



S'accepten els canvis i ja es pot treballar amb total normalitat amb aquesta col·lecció, ignorant l'existència d'aquests dos camps, ja que el seus valors s'aniran carregant automàticament.